



NovoPilastra®



Perfil fabricado en aluminio anodizado o lacado diseñado para colocarse como cantonera con el fin de proteger y decorar aristas de paredes revestidas con baldosas cerámicas evitando el inglete.

Su geometría en cruz crea un efecto visual moderno e innovador de líneas rectas. Este perfil se integra perfectamente en la instalación y tiene fácil limpieza. Disponible en acabados anodizados que complementan a la cerámica más actual.

Aplicaciones

El perfil Novopilastra® está pensado para su colocación principalmente como remate de aristas verticales en instalaciones cerámicas.

Como alternativa es también una excelente opción como remate de bancadas en aristas horizontales.

Características Generales

Material: Aluminio natural/anodizado/lacado

Longitud: 2,5 ml

Modelo 8/10

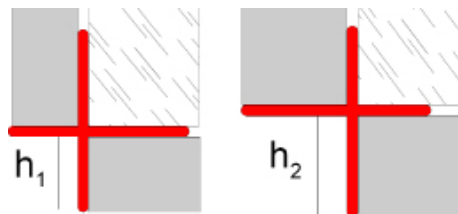
Dimensiones: h_1 : 8 mm h_2 : 10 mm

Modelo 12/15

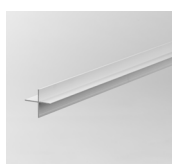
h_1 : 12 mm h_2 : 15 mm

Embalaje: 30 ud/caja

Acabados:



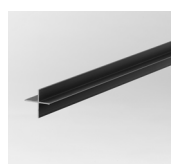
Natural



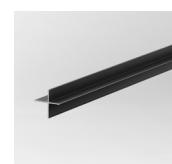
Plata mate



Plata brillo



Negro mate



Negro brillo



Blanco

Características técnicas y ensayos

Aleación 6063 (L-3441/38-337)

Resistencia al fuego M0 (UNE 23-727-90)

Resistencia a la abrasión*: Muy buena

Solidez a la luz*: Excelente

Resistencia a la corrosión*: Muy buena

*Aluminio anodizado

Materiales

Novopilastra® es un perfil fabricado mediante extrusión de aluminio. Los acabados anodizados mejoran mediante el proceso su resistencia a la corrosión, resistencia mecánica y apariencia. El anodizado posee el sello de calidad Qualanod, que garantiza la calidad del proceso y de los perfiles resultantes. Este sello regula ensayos de apariencia y color, mediciones de espesor, control del sellado e impregnación, resistencia a la abrasión, solidez a la luz, cámara salina acética e inmersión en ácido nítrico.

El acabado lacado tiene una superficie homogénea y de alta calidad. El lacado posee el sello de calidad Qualicoat, que garantiza la calidad del proceso y de los productos finales. El aluminio es un material de excelentes propiedades químicas y fisicomecánicas. Es ligero, tenaz, dúctil, maleable y altamente durable.

Colocación

Gracias a su geometría en cruz, el perfil Novopilastra® es muy sencillo de instalar.

1. Extienda material de agarre en la zona de la arista donde colocará el perfil.
2. Coloque el perfil sobre la arista, alineándolo con ambos lados. Presione para que haga contacto con el material de agarre, asegurándose de que se adhiere bien.
3. Coloque los azulejos sobre el ala de fijación alineándolos con la cara vista del perfil.
4. Continúe con el aplacado de la pared.
5. Finalmente, limpie el material sobrante y deje secar.

Limpieza y mantenimiento

La limpieza debe realizarse periódicamente con un paño suave. Si se opta por emplear un líquido limpiador neutro, se debe aclarar con agua fría y secar para retirar el exceso de humedad. La suciedad persistente puede eliminarse con agentes de limpieza aptos ligeramente abrasivos..

En todos los casos está contraindicado el uso de lana de acero, productos abrasivos o decapantes así como ácidos fuertes (clorhídrico y perclórico), bases fuertes (sosa cáustica o amoníaco) o soluciones carbonatadas. El ácido cítrico tampoco debe usarse, pues disuelve la capa de óxido protectora de la superficie del aluminio. Las ceras, vaselina, lanolina o similar no son adecuadas. Se deben evitar los disolventes con haloalcanos (hidrofluoroéteres o disolventes clorados) y los acelerantes del fraguado que contengan cloruros (use acelerantes sin cloruros).

Información técnica

Puede ampliar información sobre las características técnicas de los productos de Emac® descargando su ficha técnica en **www.emac.es**.

Para cualquier otra consulta adicional no dude en contactar con nuestro Departamento Técnico en **tecnico@emac.es**



Uso interiores



Uso exteriores



Uso revestimientos



Reciclable