



*Note d'information

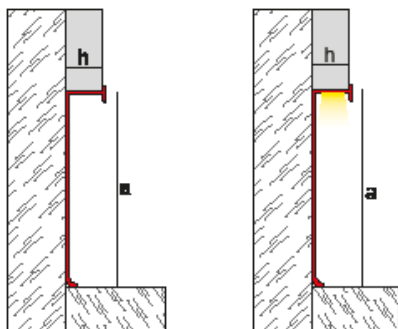
Novorodapie Eclipse®



Novorodapie Eclipse® est un profilé fabriqué en aluminium conçu comme plinthe pour les installations avec plaques de plâtre ou murs carrelés. Sa géométrie permet que le bord inférieur de la plaque soit protégé par le profilé et s'installe en faisant un retrait sur la zone inférieure du mur, ce qui offre un effet innovant de mur suspendu. Ses lignes droites, achevées en gorges créent une surface lisse qui empêche l'accumulation de saleté et, facilite le nettoyage. En plus de plinthe, il peut être aussi utilisé comme finition de la partie supérieure du mur. Optionnellement, vous pouvez installer une bande LED dans le creux à l'intérieur en dotant le profilé d'une double fonctionnalité et hautement décoratif.

**Ambiance promotionnelle élaborée avec Novorodapie Eclipse® Aluminium argent mat ou blanc cassé qui reflète une possible option d'emploi de ce produit. EMAC® ne fabrique, ni commercialise ni fournit aucun ruban LED avec le produit Novorodapie Eclipse®. L'installateur décidera du ruban LED approprié selon les circonstances du lieu de la mise en place.*

Caractéristiques générales

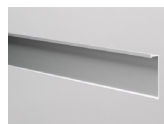


Matériaux: Aluminium anodisé/laqué

Longueur: 2,5 ml

Dimensions: h: 13/15 mm
a: 70/100 mm

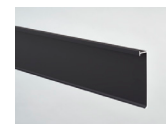
Finitions:



Argent mat



Blanc cassé



Noir mat

Applications

Novorodapie Eclipse® est une plinthe fabriquée en aluminium anodisé argent mat ou laqué blanc cassé. Cette Plinthe a été conçue pour protéger le bas des murs, en particulier ceux avec des plaques de plâtre, assurant une haute valeur décorative et fonctionnelle. Il peut également être installé sur les murs avec revêtement céramique. Vous pouvez facilement installer notre Novorodapie Eclipse® par moyen d'adhésifs.

Son installation est alignée au ras du mur il est donc recommandé pour son utilisation dans des installations qui ne requièrent pas laisser d' espace pour le joint périphérique.

Caractéristiques techniques

Alliage: 6063 - T5

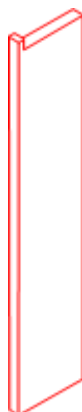
Résistance au feu: M0 (UNE 23-727-90)

Résistance à l'abrasion: Très bon

Solidité à la lumière: Excellent

Apparence et couleur: EN 12373-1

Pièces complémentaires



Novorodapie Eclipse® a une pièce de terminaison pour une finition parfaite de l'installation.

Matériaux



Novorodapie Eclipse® est un profilé fabriqué grâce à l'extrusion d'aluminium. Les finitions anodisées améliorent principalement leur résistance à la corrosion, leur résistance mécanique et leur apparence. L'anodisation réalisée possède le timbre de qualité Qualanod, qui garantit la qualité du procédé et des profilés en résultant. Ce timbre assure des essais d'apparence et de couleur, mesure l'épaisseur, contrôle l'imprégnation, la résistance à l'abrasion, la solidité à la lumière, et test par immersion en chambre saline acétique et dans l'acide nitrique.



Les finitions laquées ont une surface homogène et de haute qualité. Le laqué possède le timbre de qualité Qualicoat, qui garantit la qualité du procédé et des produits finaux.

L'aluminium est un matériau d'excellentes propriétés chimiques et physico-mécaniques. Il est léger, tenace, souple, maléable et hautement durable.

Mise en place

Novorodapie Eclipse® est de profilé très facile à installer. Il peut être placé avant ou après la pose.

1. Revêtir les murs avec les plaques de plâtre en laissant l'espace nécessaire pour la plinthe
2. Appliquez l'adhésif ou le mastic polyuréthane à l'arrière du profilé.
3. Placez le profilé et appuyez fermement pour assurer une adhérence optimale.
4. Retirez les éventuels restes de matériel adhérents et laissez sécher.

Vous pouvez également commencer par installer le profilé et, à continuation, suivre avec les plaques au plâtre

Nettoyage et entretien

Le nettoyage doit être fait régulièrement avec un chiffon doux. Si vous optez pour l'emploi d'un liquide de nettoyage neutre, rincez avec de l'eau froide et séchez afin d'éviter des excès d'humidité. Si la saleté persiste, nettoyez le profilé avec une dissolution à 5% de détergent ou un savon neutre en eau claire, en frottant avec un chiffon qui ne contient pas de particules pouvant rayer la finition. Assurez-vous que la surface laquée est totalement froide (maximum 20°C) avant de le nettoyer.

Il n'est pas recommandé d'utiliser de la laine d'acier, des produits abrasifs ou décapants ainsi que des acides forts (chlorhydrique et perchlorique), bases fortes (soude caustique ou ammoniacale) ou solutions carbonatées. L'acide citrique ne doit pas non plus être utilisé car il dissout la couche protectrice de la surface de l'aluminium. Les cires, vaseline, lanoline ou produits similaires ne sont pas adéquates. Éviter également les dissolvants avec halo alcanes (hydro-fluor-éthers ou dissolvants chlorés) et les accélérateurs de prise contenant des chlorures (utilisez des accélérateurs sans chlorures).

Information technique

Pour plus d'information sur les caractéristiques techniques des produits EMAC®, vous pouvez télécharger les fiches techniques sur www.emac.es.

Si vous avez des doutes ou des questions, n'hésitez pas à prendre contact avec notre département technique: tecnico@emac.es.



Emac Complementos S.L. (Spain) info@emac.es // Emac America L.L.C. (FL,USA) info@emac-america.com // Emac Italia S.R.L. (Italy) info@emac-italia.it
www.emac.es

Les données fournies le sont à titre informatif et ont été obtenues par notre collaborateur ou par Emac®.
En aucun cas elles ne constituent une garantie juridique par rapport aux propriétés et/ou fonctionnalités de l'application de ce matériau.