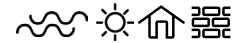
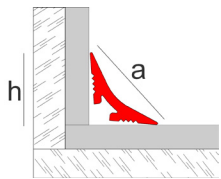


## Novoescocia® Metacrilato



Mini escocia de gran resistencia y durabilidad fabricada en metacrilato (PMMA) de alta calidad. Por sus excelentes propiedades es ideal para zonas con niveles altos de humedad o sumergidas y para colocación en exteriores ya que no amarillea. Su reducida cara vista y su colocación post-alicatado lo hace ideal para todo tipo de ángulos en baños y cocinas, así como platos de ducha, bañeras, lavamanos... Se suministra con film protector.

### Características Generales



Material: Metacrilato (PMMA)

Longitud: 2,5 m.l.

Dimensiones: h: 11 mm.

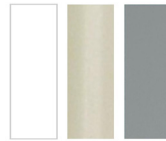
a: 15,3 mm.

Embalaje: 100 ud./caja

Acabados: 01 - Blanco

03 - Beige

153 - Metalizado



01 03 153

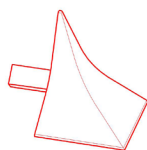
### Aplicaciones

Ámbitos de aplicación de Novoescocia® Metacrilato:

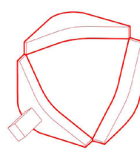
- Rincones entre pared y encimera de cocina.
- Perímetros de platos de ducha o bañeras.
- Encuentros pared-suelo, pared-pared o pared-techo tanto en sentido horizontal como en vertical.
- Encuentros entre pared y suelo en **piscinas (sumergido)**
- Encuentros en zonas con humedad elevada (**spas, espacios termolúdicos...**)

### Piezas complementarias

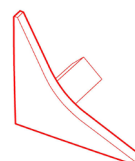
Novoescocia® Metacrilato dispone de piezas complementarias fabricadas en Zamak para su perfecto acabado.



Ángulo exterior



Ángulo interior



Tapa

## Características técnicas

### Mecánicas

Alargamiento a rotura	Entre 2,5 - 5%
Dureza Rockwell	En escala M: 92
Módulo de tracción	2400 - 3300 N/mm <sup>2</sup>
Resistencia a impacto Izod	Entre 16 y 32 J*m <sup>-1</sup>

### Térmicas

Coefficiente expansión térmica lineal	Entre 70*10 <sup>-6</sup> y 77*10 <sup>-6</sup> K <sup>-1</sup>
Temperatura de trabajo	Desde -40°C a 50-90°C dependiendo de si el trabajo es continuo o no.

### Físicas

Densidad	1,2 gcm <sup>-3</sup>
Absorción de agua	< 0,2 %
Resistencia UV	Excelente. No amarillea ni se fisura.

### Químicas

Resistencia a compuestos químicos:

Ácidos minerales/orgánicos	Resistente
Ácido acético	No resistente
Ácido sulfúrico bicromático	No resistente
Acetato de etilo	No resistente
Aguarrás/alcohol	Medianamente resistente
Benzol/butanol/cetonas	No resistente
Cloruros	Resistente
Detergentes	Medianamente resistente
Ésteres	Medianamente resistente
Etanol	No resistente
Gasolina / Glicerina	Resistente
Halógenos	No resistente
Hidrocarburos alifáticos	Resistente
Hidrocarburos aromáticos	No resistente
Lubricantes/aceites (vegetales o minerales)	
Siliconas	Medianamente resistente
Metanol	No resistente

## Materiales

PMMA  
(Metacrilato)

Novoescocia® Metacrilato es un perfil fabricado mediante extrusión de PMMA (Metacrilato). El metacrilato es un plástico de alta resistencia y durabilidad, que presenta propiedades mejoradas frente a otros plásticos de uso habitual como el PVC. Entre sus características comunes a otros plásticos destacan la alta rigidez, resistencia a la deformación y al impacto, reducida permeabilidad y alta seguridad de funcionamiento. Además, presenta una resistencia a la intemperie y rayos UV superior a los demás, pudiendo ser instalada con seguridad en exteriores. Su destacable comportamiento en ambientes húmedos o sumergidos lo hace la opción ideal para instalaciones como piscinas, spas, etc.

## Colocación

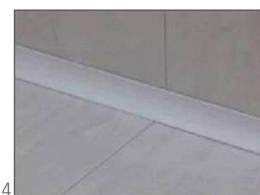
Limpie la superficie destinada a la Novoescocia® Metacrilato:



Para visualizar el vídeo capture esta imagen con su móvil (requiere software lector de códigos QR) o haga click sobre ella.

1. Cubra abundantemente las caras posteriores de Novoescocia® Metacrilato con adhesivo tipo silicona como por ejemplo "MS Sellante Adhesivo" de Fischer.
2. Rellene también la cavidad posterior con el mismo adhesivo para asegurar una perfecta estanqueidad y un buen agarre.
3. Coloque la Novoescocia® Metacrilato contra el vértice donde quiere instalarla y presione firmemente asegurando un buen contacto entre las superficies.
4. Finalmente limpie el material sobrante y deje secar.

\* En ambientes húmedos o en contacto directo con agua se recomienda sellar las uniones entre Novoescocias® con silicona.



## Advertencias



Las piezas complementarias de Novoescocia® Metacrilato están fabricadas en **zamak** y por tanto **no son adecuadas** para su instalación en ambientes permanentemente húmedos o sumergidos. En este tipo de instalaciones, debe cortar el perfil a inglete para la unión de los perfiles en las esquinas.

## Limpieza y mantenimiento

La lana de acero, productos abrasivos o decapantes no están recomendados, pues podrían causar daños superficiales. Limpie el material con agua y jabón y asegúrese de emplear un paño suave que no contenga restos de partículas que puedan rayar el material

Algunos alcoholes (metanol, etanol y butanol) y solventes orgánicos (disolventes, cetonas) son perjudiciales para el material por lo que no están recomendados.

## Información técnica

Puede ampliar información sobre las características técnicas de los productos de Emac® descargando su ficha técnica en **www.emac.es**.

Para cualquier otra consulta adicional no dude en contactar con nuestro Departamento Técnico en **tecnico@emac.es**



Uso en agua



Uso exteriores



Uso interiores



Uso revestimientos



Uso pavimentos