

Novolistel® 3
con tecnología de control microbiano

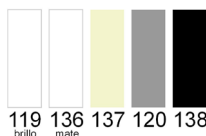
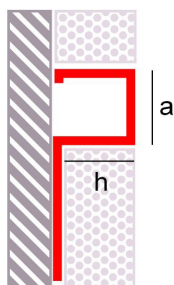


Listel de sección cuadrada, fabricado en aluminio 6063, con exclusiva Tecnología de Control del Deterioro Microbiano. La tecnología aplicada sobre su superficie lo protege contra organismos dañinos como mohos, hongos y bacterias. De fácil instalación durante el alicatado, es perfecto como complemento a la gama Novoescocia® en aristas verticales. Ideal para espacios con elevados requerimientos de higiene y viviendas. Disponible en gama de colores con propiedades de control microbiano.

Modelo registrado como diseño comunitario
N°0504253-0006

Características Generales

Material:	Aluminio
Longitud:	2,5 m.l.
Dimensiones:	h: 10, 12 mm. a: 10 mm.
Embalaje:	30 ud/caja
Acabados:	119 - Blanco brillo antibact. 136 - Blanco mate antibact. 137 - Beige mate antibact. 120 - Metalizado antibact. 138 - Antracita mate antibact.



Aplicaciones

Novolistel® 3 Antibacteriano es el complemento perfecto a la gama Novoescocia® de Emac®. Su principal aplicación es la protección de las esquinas exteriores alicatadas, pudiendo instalarse también como listel decorativo, remate a media altura, remate de encimeras, etc.

Es un producto ideal para baños, cocinas, consultas médicas, restaurantes, etc. Su diseño es versátil y resulta adecuado para viviendas, oficinas, edificios públicos o instalaciones con estrictos requisitos de higiene y limpieza.

Materiales

Aluminio

Novolistel® 3 Antibacteriano es un perfil fabricado mediante extrusión de aluminio. Su recubrimiento mejora la resistencia a la corrosión y aporta cualidades de control de deterioro microbiano.

El aluminio es un material de excelentes propiedades químicas y fisicomecánicas. Es ligero, tenaz, dúctil, maleable y altamente durable.

Características técnicas y ensayos

Aleación	6063 (L-3441/38-337)		
Resistencia al fuego	M0 (UNE 23-727-90)		
Resistencia al crecimiento bacteriano	Reducción del crecimiento bacteriano en +99% Reducción de la población en magnitud >2.5	JIS Z 2801:2000	
Resistencia al manchado. Mobiliario de cocina. Superficies de no trabajo.	Resistencia superficial a productos alimenticios. Sin alteración	UNE56842:2001	AIDI-MA
Resistencia al manchado. Mobiliario de cocina. Superficies de no trabajo.	Resistencia superficial a productos de limpieza. Sin alteración.	UNE56842:2001	AIDI-MA
Resistencia al manchado. Mobiliario de baño. Frentes de aseo.	Resistencia superficial a productos de limpieza y característicos de baño. Sin alteración.	UNE 56867:2002	AIDI-MA
Resistencia superficial al manchado	Sin alteración.	UNE EN 438-2:2005 Apdo.23	AIDI-MA



Control de deterioro microbiano

Novoescocia® S posee un recubrimiento específico que protege sus propiedades iniciales mediante el control del deterioro microbiano.

La tecnología aplicada al perfil es un compuesto volátil resistente a altas temperaturas. Su eficacia se prolonga a lo largo de su vida útil y no sufre detrimento en su actividad, pues no se elimina a través de la limpieza cotidiana.



La Novoescocia® S previene, en la superficie del perfil, el crecimiento y migración de bacterias, hongos, levaduras y mohos, interfiriendo en la permeabilidad gaseosa de la membrana (respiración celular). De esta manera, el microorganismo pierde rápidamente la capacidad de crecer y reproducirse produciéndose su destrucción.

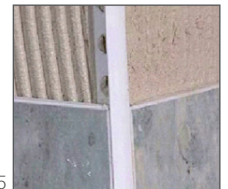
Novoescocia® S es efectiva frente a un gran número de bacterias entre las que destacan: Legionella neumophila, Escherichia Coli, Salmonella, Staphylococcus Aureus (SARM), Listeria Monocytogenes, Pseudomonas Aeruginosa, Streptococcus Faecalis, Vibrio Parahaemolyticus y Enterobacter Aerogenes.

Colocación



Para visualizar el vídeo capture esta imagen con su móvil (requiere software lector de códigos QR) o haga click sobre ella.

1. Aplaque una de las paredes hasta llegar a la arista de unión. Extienda abundante material de agarre en la superficie donde va a colocar el perfil.
2. Coloque el perfil alineado con la arista de la pared y el aplacado y presione para que el material de agarre pase a través de los troqueles del ala de fijación.
3. Coloque los azulejos sobre el ala de fijación y presione para una óptima adhesión.
4. Continúe con el aplacado.
5. Finalmente, limpie el material sobrante, retire el film protector si es el caso y deje secar.



1

2

3

4

5

Limpieza y mantenimiento

La limpieza debe realizarse periódicamente con un paño suave. Si se opta por emplear un líquido limpiador neutro, se debe aclarar con agua fría y secar para retirar el exceso de humedad. La suciedad persistente puede eliminarse con agentes de limpieza aptos ligeramente abrasivos. Si aplica un agente preservante, además de dejar una fina capa de repelente al agua, tenga en cuenta que no debe ser amarillo, atraer el polvo o suciedad ni tener efectos tornasolados.

Está contraindicado el uso de lana de acero, productos abrasivos o decapantes así como ácidos fuertes (clorhídrico y perclórico), bases fuertes (sosa cáustica o amoníaco) o soluciones carbonatadas. El ácido cítrico tampoco debe usarse, pues disuelve la capa de óxido protectora de la superficie del aluminio. Las ceras, vaselina, lanolina o similar no son adecuadas. Se deben evitar los disolventes con haloalcanos (hidrofluoroéteres o disolventes clorados) y los acelerantes del fraguado que contengan cloruros (use acelerantes sin cloruros).

Información técnica

Puede ampliar información sobre las características técnicas de los productos de Emac® descargando su ficha técnica en **www.emac.es**.

Para cualquier otra consulta adicional no dude en contactar con nuestro Departamento Técnico en **tecnico@emac.es**



Uso interiores



Uso revestimientos



Uso pavimentos



Reciclable