



*Note d'information

Novopeldaño Eclipse® Aura



Quatre ans se sont écoulés depuis la naissance de la famille Eclipse® avec le Novorodapié Eclipse® et, depuis, tant l'offre de nouvelles solutions que la demande du marché n'ont cessé d'augmenter. En 2022, la famille s'agrandit avec un nouveau concept de marche qui, en harmonie avec les tendances actuelles, parvient à offrir un éclairage indirect unique avec une marche intégrée à la maçonnerie et sans giron visible.

Sa conception minimaliste cohabite avec son caractère fonctionnel, puisqu'il remplit sa fonction principale de protection des bords de pavement. C'est une solution qui, sans aucun doute, est appelée à créer une tendance et donc, en plus d'une finition argentée mate et noir mat, elle est disponible pour la première fois dans une finition blanc mat. Disponible dans les hauteurs de 10 et 12 mm, avec film protecteur sur la face visible et avec des pièces de terminaison pour une finition parfaite de l'installation.

Applications

Novopeldaño Eclipse® Aura est un profilé avec un design soigné et un aspect minimaliste conçu pour les marches d'escalier.

Grâce à sa géométrie, Novopeldaño Eclipse® Aura enrichie les ambiances où le design soigné et exquis sont les protagonistes, que ce soit dans des environnements publics (hôtels, restaurants...) ou privés.

Le Novopeldaño Eclipse® Aura est installée avant travaux et s'intègre parfaitement au revêtement, avec possibilité d'éclairage LED en option

**Ambiance promotionnelle élaborée avec Novopeldaño Eclipse® Aura qui reflète une possible option d'emploi de ce produit. EMAC® ne fabrique, ni commercialise ni fournit aucun ruban LED avec le produit Novopeldaño Eclipse® Aura. L'installateur décidera du ruban LED approprié selon les circonstances du lieu de la mise en place.*

Caractéristiques générales



DI 0085873272 (EU)
WIPO107208 (US-MX)
DI 202102261 (CL)

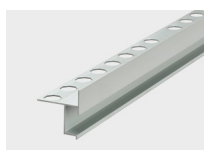
Matériau: Aluminium anodisé

Longueur: 2,5 m.l.

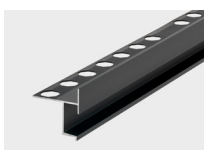
Dimensions: h: 10 / 12 mm
a: 1 mm
b: 35,5 / 37,5 mm
c: 10,3 mm
d: 6,1 mm

Emballage: 12 ud/boîte

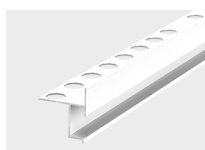
Finitions:



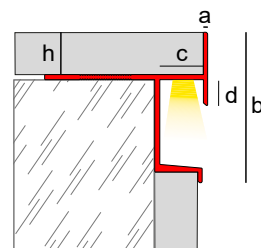
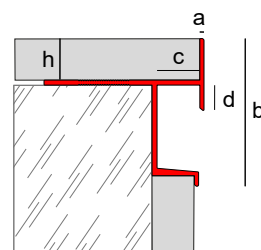
Argent mat - 13



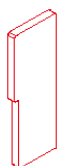
Noir mat - 90



Blanc mat - 142



Pièces complémentaires



Novopeldaño Eclipse® Aura a une pièce de terminaison pour une finition parfaite de l'installation.

Matériaux



Novopeldaño Eclipse® Aura est un profilé fabriqué grâce à l'extrusion d'aluminium. Les finitions argent mat et noir mat sont anodisées, améliorant ainsi principalement leur résistance à la corrosion, leur résistance mécanique et leur apparence. L'anodisation réalisée possède le timbre de qualité Qualanod, qui garantit la qualité du procédé et des profilés en résultant. Ce timbre assure des essais d'apparence et de couleur, mesure l'épaisseur, contrôle l'imprégnation, la résistance à l'abrasion, la solidité à la lumière, et test par immersion en chambre saline acétique et dans l'acide nitrique.

Le finition blanc mat est laqué ont une surface homogène et de haute qualité. Le laqué possède le timbre de qualité Qualicoat, qui garantit la qualité du procédé et des produits finaux.

L'aluminium est un matériau d'excellentes propriétés chimiques et physico-mécaniques. Il est léger, tenace, souple, maléable et hautement durable.

Caractéristiques techniques et tests

Alliage:	6063 - T5
Résistance au feu:	M0 (UNE 23-727-90)
Résistance à l'abrasion:	Très bon
Solidité à la lumière:	Excellent
Apparence et couleur:	EN 12373-1
Label de qualité:	Qualanod Qualicoat

Mise en place

1. Étendez abondamment le matériel d'adhésion sur la surface de la contremarche.
2. Placez les carreaux sur la contremarche et exercer une pression pour une fixation optimale.
3. Par la suite, étendez copieusement le matériel d'adhérence sur la marche de l'escalier et alignez le profilé sur l'arrête de manière à ce qu'il repose sur la contremarche. (ne pas laisser le profilé sans appui, cela pourrait provoquer un effet de levier, arracher le nez de marche ainsi que le revêtement)
4. Exercez une pression sur le profilé afin que le matériel d'adhésion passe au travers des trous de l'aile de fixation.
5. Placez les carreaux sur la marche de l'escalier en les alignant avec le profilé et s'assurant d'une adhésion optimale.
6. Pour finir, nettoyez les restes de matériel retirez le film de protection et laissez sécher.

Si votre installation s'étend sur toute la marche avec le profilé (installation en U), les joints d'angle peuvent être résolus en effectuant une coupe d'onglet comme indiqué ci-dessous.



Joint à onglet

Nettoyage et entretien

Le nettoyage doit être fait régulièrement avec un chiffon doux sans fibres. Si vous optez pour l'emploi d'un liquide de nettoyage neutre, rincez avec de l'eau froide et séchez afin d'éviter l'excès d'humidité.

Il n'est pas recommandé d'utiliser de la laine d'acier, des produits abrasifs ou décapants ainsi que des acides forts (chlorhydrique et perchlorique), bases fortes (soude caustique ou ammoniacale) ou solutions carbonatées. L'acide citrique ne doit pas non plus être utilisé car il dissout la couche protectrice de la surface de l'aluminium. Les cires, vaseline, lanoline ou produits similaires ne sont pas adéquates. Éviter également les dissolvants avec halo alcanes (hydro-fluor-éthers ou dissolvants chlorés) et les accélérateurs de prise contenant des chlorures (utilisez des accélérateurs sans chlorures).

Information technique

Pour plus d'information sur les caractéristiques techniques des produits Emac®, vous pouvez télécharger les fiches techniques sur www.emac.es.

Si vous avez des doutes ou des questions, n'hésitez pas à prendre contact avec notre département technique: tecnico@emac.es.