



red dot winner 2022

## Système Novovierteaguas SP



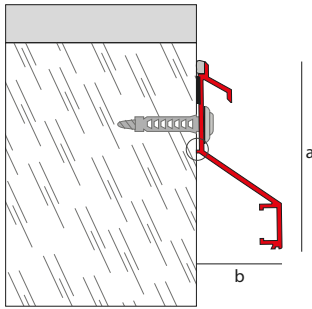
Système de rejet d'eau superposé à installer sur couronnements, terrasses, balcons et/ou fenêtres avant ou après les travaux de maçonnerie. La pièce principale du système est un profilé en aluminium laqué rainuré sur toute sa longueur avec l'exclusif larmier EMAC®, ce qui augmente l'efficacité de sa fonction principale : canaliser l'eau loin du mur, évitant ainsi l'écoulement sur la façade.

Il dispose d'une double méthode d'imperméabilisation pour empêcher l'infiltration d'eau à travers son profilé. La partie inférieure du profilé inclut un creux dans lequel, en option, une bande LED peut être placée, ce qui lui donne une forte valeur décorative. Des compléments de terminaison (angle, couvercle et union) sont disponibles pour compléter la fonctionnalité du système.

### Applications

Le système Novovierteaguas SP, à double système d'imperméabilisation, a été conçu pour éviter l'écoulement de l'eau de pluie sur la façade, ce qui empêche les possibles pathologies qui peuvent en découler. Sa conception exclusive à rejet d'eau et son installation post-ouvrage garantissent un fonctionnement parfait, aussi bien sur les nouvelles constructions que lors de travaux de réhabilitation ou de rénovation.

### Caractéristiques générales



MU-202032671 / DI-008317960-0001

Matériau: Aluminium laqué

Longueur: 2,5 m.l.

Dimensions: a: 62 mm

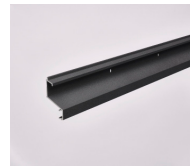
b: 28 mm

Emballage: 10 ud /boîte

Finitions:



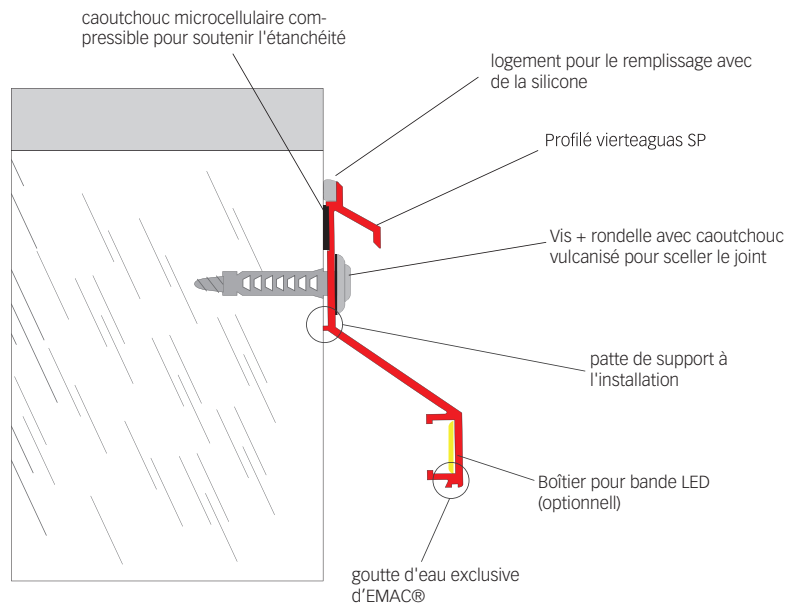
Blanc mat - 142



Oxyde gris - 147

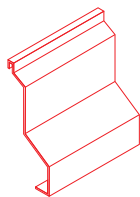


Gris clair - 156

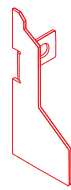


### Pièces complémentaires

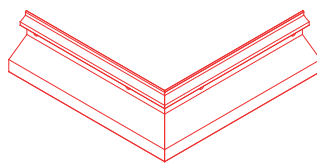
Le système Novovierteaguas SP comprend une pièce d'angle, une pièce d'union et des buttoirs de finition de terminaison et de joint pour le placement de plusieurs profils consécutifs. Ces pièces garantissent la fonctionnalité du profilé et sa finition parfaite.



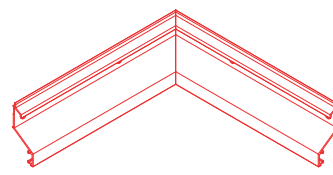
Pièce d'union



Buttoir\*



Angle extérieur



Angle intérieur

\* version droite ou gauche

### Caractéristiques techniques

Alliage:	6063 (AA y ASTM) L-3441 (UNE 38-301-89)
Résistance au feu:	MO (UNE 23-727-90)
Résistance à l'abrasion:	Très bonne
Solidité lumière:	Excellente
Apparence et couleur:	EN 12373-1

### Matériaux



Le système Novovierteaguas SP est un profilé fabriqué grâce à l'extrusion d'aluminium. Les finitions oxyde gris et gris claire sont laquées, obtenant une surface homogène et de haute qualité. Le laqué possède le label de qualité Qualicoat, qui veille à la qualité du processus et des produits finaux.

L'aluminium est un matériau qui présente d'excellentes propriétés chimiques et physico-mécaniques. Il est léger, tenace, souple, maléable et hautement durable.

### Installation

Le système Novovierteaguas SP est simple à installer, mais il est toutefois important de suivre exactement les pas indiqués.

1. Retirez le protecteur de l'une des faces de la bande de caoutchouc EPDM fournie et adhérez-la dans le creux habilité à cet effet sur la partie arrière du profilé (consultez le croquis détaillé sur la page précédente). Laissez ressortir un morceau des deux côtés du profilé.
2. Installez le profilé à sa place et commencez par mettre une des vis de la zone centrale. Pour ce faire, à l'aide d'une perceuse percez le mur (à travers le trou du propre profilé), insérez la cheville avec la vis + rondelle en vous aidant d'un marteau en nylon et serrez-la. Au départ, il est important **de ne pas trop serrer**, vu que nous devons ajuster les autres vis du profilé.
3. Utilisez un niveau pour vérifier le bon positionnement du profilé et fixez le reste des vis. Serrez-les de sorte serrez-les de sorte que le profilé soit correctement adhérent au support, sans aucun vide.
4. Enfin, utilisez de la silicone (\*) pour remplir le canal supérieur du profilé sur toute sa longueur, en scellant l'ensemble sur sa totalité.
5. Si vous souhaitez disposer de la fonctionnalité LED, installez une bande LED apte pour extérieur dans le creux habilité à cet effet (consultez le croquis détaillé).

Si vous voulez installer plusieurs profilés consécutifs, vous devez utiliser la **pièce d'union** conçue à cet effet vu qu'il est recommandé de laisser une séparation entre les deux profilés de 5 mm environ. Il est recommandé d'utiliser de la silicone (\*) pour sceller la rencontre.

Pour finir l'installation, vous avez à votre disposition des **pièces de terminaison** (gauche ou droite). Ces pièces seront placées à l'extrémité du profilé en les vissant dans le premier trou depuis l'extrémité, l'onglet tourné vers la partie extérieure du profilé. N'oubliez pas que si vous coupez le profilé par les extrémités, ce trou peut ne pas coïncider et vous devrez en faire un nouveau qui coïncide. Utilisez de la silicone (\*) pour sceller la rencontre entre la pièce et le profilé.

Enfin, si votre installation présente des rencontres extérieures en angle, vous avez à votre disposition la **pièce d'angle**. Vous devrez la placer à l'angle, en laissant un creux de 5 mm par rapport au profilé adjacent et en couvrant ledit creux avec la pièce d'union. Il est recommandé d'utiliser de la silicone (\*) pour sceller la rencontre.



La soudure du raccord de la pièce extérieure et de l'angle sert simplement à assembler la pièce, ce qui facilite l'installation et améliore l'esthétique. Il ne s'agit pas d'une soudure étanche, et il est donc normal qu'il y ait une petite séparation à cet endroit. Pour une installation correcte, l'onglet doit toujours être scellé avec du silicone. Pour plus d'informations, veuillez consulter la **vidéo d'installation**.

La fonctionnalité optimale du système ne peut être garantie qu'en installant toutes les pièces fournies, en employant de la silicone comme agent de scellage et en suivant les pas d'installation indiqués dans cette fiche et sur la vidéo d'installation.

(\*) Pour préserver la fonctionnalité du système, la silicone doit être conservée dans des conditions optimales, en la remplaçant périodiquement

## Nettoyage et entretien

Ce produit est placé à l'extérieur et exposé aux intempéries. Dans ce cas, l'eau de pluie agira comme un nettoyeur naturel.

Si vous souhaitez tout de même le nettoyer pour améliorer son apparence, utilisez l'eau avec du savon neutre avec un chiffon doux exempt de particules pouvant endommager la surface.

## Information technique

Pour plus d'information sur les caractéristiques techniques des produits Emac®, vous pouvez télécharger les fiches techniques sur **www.emac.es**

Si vous avez des doutes ou des questions, n'hésitez pas à prendre contact avec notre département technique, **tecnico@emac.es**.



EXTERIOR  
OUTDOOR  
EXTERIUR  
ESTERNO



PARIEDES  
WALLS  
MURS  
PARETI



RECYCLABLE  
RECYCLABLE  
RICICLABILE  
RICICLABILE