

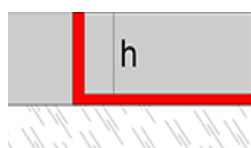


Novo suelo/Novo pared Maxi



Profilé de section en forme de "L", destiné à être posé comme protecteur d'angles en arêtes de mur ou séparateur de carreaux. Ce profilé est fabriqué en Maxi, matériel exclusif de Emac® appartenant à la famille des WPC (Wood Plastic Composites) qui incorpore des fibres végétales dans sa composition et contribue, de cette manière, à la conservation de l'environnement. IL est disponible dans une large gamme de couleurs de dernière tendance.

Caractéristiques générales



Matériau:	Maxi
Longueur:	2,5 m.l.
Dimensions:	h: 10 / 12 mm.
Emballage:	100 u./boîte
Finitions:	Consultez notre site web

Applications

Novopared/Novosuelo Maxi est un profilé conçu comme protecteur d'angles recouverts de céramique ou plâtrés et comme séparateur de carreaux. Il **n'est pas recommandé** d'installer des Novosuelo maxi comme finition de marches, car le profilé peut être endommagé. Pour cette finalité vous avez d'autres produits de la gamme Maxi de disponible.

La pose de Maxi en extérieur peut entraîner une variation naturelle de sa couleur d'origine, cette variation étant sensiblement supérieure dans la gamme de couleurs terre. Pour éviter ces éventuelles variations de couleur dues à l'exposition solaire continue, nous vous recommandons la pose de la gamme Maxi en intérieur.

Caractéristiques techniques



Absorption d'eau	Absorption d'eau: très petite, grande stabilité dimensionnelle. Conserve son poids après avoir sécher.		
Réaction au feu	M1 Classification	UNE 23.727-90 1R	AITEX
Résistance à l'abrasion	Sans variation superficielle jusqu'à 2200 cycles.		
Résistance superficielle aux tâches.	Résistant à l'acétone, café à 80°, cirage, peroxyde d'hydrogène 30% et hydroxyde sodique 25%. Acétone: dégradation superficielle et/ou formation d'ampoules. Reste: sans altération	UNE EN 438-2:2005 Aptdo. 23	AIDI-MA
Résistance à l'impact	Boule: 120cm de chute / 9,9 mm de diamètre de marque. Ressort: 34 N		
Brûlure par cigarette.	Dégradation superficielle		

Matériaux

Maxi



Le Maxi est un matériau composé de PVC et fibres végétales. Ces fibres proviennent du recyclage de résidus organiques de l'agriculture. La réduction des résidus et le recyclage de matière font que le Maxi respecte et conforte l'engagement d'Emac pour l'environnement et la construction durable.

Le Maxi est une finition originale, similaire au bois et aux éléments naturels, qui de plus s'adapte à différente ambiance décorative. Le principal avantage de ce composé est qu'il possède la fois les meilleures qualités du PVC et des fibres végétales, comme une bonne résistance mécanique, résistance à l'abrasion et la stabilité dimensionnelle entre autres.

Mise en place

En murs



Pour visualiser la vidéo, capturez cette image avec votre mobile (un logiciel lecteur de QR est nécessaire) ou cliquez dessus.

1. Carrez un des murs où vous aurez posé le Novosuelo/Novopared Maxi dans l'angle. Ensuite, étendez abondamment le matériel de adhésion sur le mur qu'il vous reste à carreler et où vous placerez le profilé.
2. Placez le Novolistel® sur l'angle et pressionnez pour que le matériel d'adhésion passe à travers les trous mécanisés de l'aile de fixation.
3. Placez les carreaux le long de l'aile de fixation en appuyant pour une adhésion optimale.
4. Continuez à carreler jusqu'à ce que vous ayez terminé la pose.
5. Nettoyez les éventuels restes de matériel, retirez le film protecteur si nécessaire et laissez sécher.

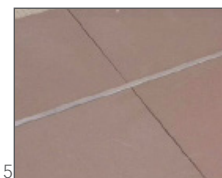


En sols



Pour visualiser la vidéo, capturez cette image avec votre mobile (un logiciel lecteur de QR est nécessaire) ou cliquez dessus.

1. Etendez en abondance le matériel d'adhésion sur la surface où vous allez installer les pavements.
2. Placez ensuite le profilé et exercez une pression pour que le matériel d'adhésion passe au travers des perforations de l'aile de fixation.
3. Posez une dalle sur l'aile de fixation du profilé et appuyez pour un contact optimal avec le ciment.
4. Répétez l'opération en plaçant les dalles des deux cotés du profilé jusqu'à achever l'installation.
5. Pour finir, nettoyez les restes de matériel d'adhésion, retirez le film protecteur et laissez sécher.



1

2

3

4

5

* Si vous avez poli le sol, installez le profilé légèrement plus bas que la dalle pour éviter de possibles dégâts

Avertissements



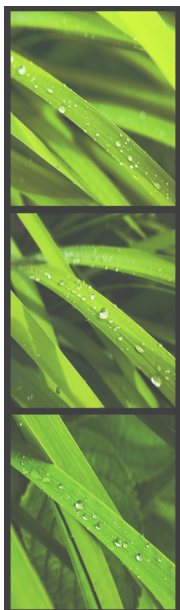
- Compte tenu qu'une partie de la matière première qui compose le Maxi est naturel, il peut y avoir des différences de ton qui **ne doivent pas être considérées** comme des défauts de fabrication
- Il est conseillé de prendre la pièce par sa zone centrale, en évitant de la soutenir par les extrémités pour éviter les efforts de flexion qui pourraient causer des cassures ou des fissures.
- Ne pas plier excessivement le matériel. Entreposer horizontalement et dans un lieu sec. Ne doit pas être poncé car cela affecterait son apparence. Résiste bien en conditions humides mais **n'est pas recommandé** pour un usage submergé.
- Rappelez-vous que la pose de la gamme Maxi en extérieur peut supposer une variation naturelle de sa couleur originale, d'autant plus dans la gamme de couleur terre. Pour éviter des éventuelles variations de couleur dues à l'exposition solaire continue, nous vous recommandons la pose de la gamme Maxi en intérieur.

Nettoyage et entretien

Le nettoyage du Maxi peut être réalisé avec un chiffon humidifié avec de l'eau ou en dissolution avec un détergent neutre à 5%.

L'usage correct de l'eau de javel n'affecte pas le matériau. Il n'est pas recommandé d'utiliser de l'acide chromique, sulfurique ou des dissolvants polaires comme le toluène ou l'acétone pour son nettoyage.

Engagement avec la nature



Ecology Pack by Nerghal

Chez Emac®, nous sommes conscients de l'importance d'avancer vers un système durable et respectueux de l'environnement. Pour cela, dans notre engagement avec la nature, la qualité et le service, nous travaillons avec les principes suivants:

- Nous collaborons avec des entreprises qui emploient des produits et matières premières inoffensive dans leur processus de production, évitant ainsi les risques environnementaux tant dans le processus de fabrication que le transport.
- Nous développons des produits innovants qui, en plus de résoudre les exigences du marché et respecter les normes qui régissent le secteur, ne portent pas préjudice à l'environnement, améliorant ainsi sa protection.
- Nous continuons de chercher des nouveaux procédés et matériaux qui nous permettent de respecter et améliorer notre engagement.

Le fruit de cet engagement et le pari d'Emac®, pour l'I+D+i, a fait naître le Maxi. Notre matériel présente les meilleures propriétés mécaniques et conditions fonctionnelles testées lors de différent essais réalisés dans des instituts spécialisés de chaque secteur. L'usage des fibres provenant des restes d'agricultures démontre que l'on peut obtenir un matériau offrant des hautes prestations tout en minimisant l'impact sur l'environnement.

Information technique

Pour plus d'information sur les caractéristiques techniques des produits Emac®, vous pouvez télécharger les fiches techniques sur www.emac.es.

Si vous avez des doutes ou des questions, n'hésitez pas à prendre contact avec notre département technique, tecnico@emac.es.



Intérieurs



Revêtements



Pavements